

Avrò cura di te
Cerignola per il Dopo di Noi

#PUGLIA partecipa
REGIONE PUGLIA
Città di Cerignola

Città di Cerignola
Città di Ortona
Città di Corchiano
Città di Sommersa
Città di Stornarella

SuperHando

1

INFOMA

INNOVAZIONE UMANA

Da 20 anni Informa opera nei settori dell'Informazione e relazione con i cittadini, della Formazione e del Lavoro, con professionalità, passione, creatività e capacità di innovazione sociale.

La nostra mission

Informa coopera con enti pubblici e soggetti privati per creare le condizioni in cui le persone, le organizzazioni e le comunità possano compiere le scelte più adatte alla propria crescita.

Avrò cura di te
Cerignola per il Dopo di Noi

#PUGLIA partecipa
REGIONE PUGLIA
Città di Cerignola

Città di Cerignola
Città di Ortona
Città di Corchiano
Città di Sommersa
Città di Stornarella

SuperHando

2

Il ruolo di Informa



Facilitare e accompagnare i partecipanti nella riflessione e nel confronto attraverso **metodologie specifiche** e **strumenti pratici** di lavoro collaborativo, con l'obiettivo di **generare proposte concrete e coerenti con lo scenario** (aspettative, indicazioni, esperienze e bisogni dei portatori di interesse)

Avrò
cura
di te

PUGLIA
partecipa

REGIONE PUGLIA

Città di Conversano

Città di Conversano

Città di Santeramo

Città di Santeramo

Città di Santeramo

Città di Santeramo

Città di Santeramo

Città di Santeramo

Città di Santeramo

3

Il punto di partenza

L'Amministrazione Comunale è partita dalla considerazione che per poter progettare il **Dopo di Noi** bisogna prima pensare al **Durante Noi**.

Per tale ragione ha voluto coinvolgere già oggi **l'intera comunità** al fine di costruire azioni e contesti a sostegno di progetti di vita delle persone disabili accompagnandole così alla **vita autonoma** e all'**autodeterminazione**.



Avrò
cura
di te

PUGLIA
partecipa

REGIONE PUGLIA

Città di Conversano

Città di Conversano

Città di Santeramo

Città di Santeramo

Città di Santeramo

Città di Santeramo

Città di Santeramo

Città di Santeramo

Città di Santeramo

4

L'obiettivo principale



...è creare un contesto in cui istituzioni e cittadini, in condizioni di parità, elaborino soluzioni condivise, da tradurre in decisioni ed atti amministrativi;
un contesto capace di disegnare modelli innovativi che permettano alle persone con disabilità di

*essere parte di questo mondo
e non un mondo a parte*

Avrò
cura
di te

PUGLIA
partecipa

REGIONE PUGLIA

Città di Conversano

Città di Conversano

Città di Conversano

Città di Conversano

Città di Conversano

Città di Conversano

Unione Europea

SuperHando

5

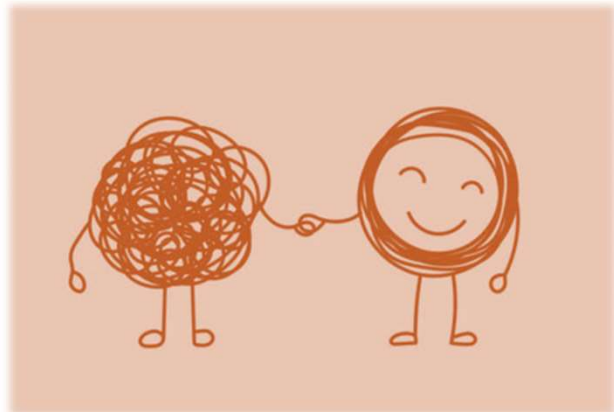
La co-progettazione

di modelli di vita nel

“durante noi”

per il **“dopo di noi”**

nella ferma convinzione che **le persone con disabilità possono avere prospettive diverse da quelle finora immaginate**



Avrò
cura
di te

PUGLIA
partecipa

REGIONE PUGLIA

Città di Conversano

Città di Conversano

Città di Conversano

Città di Conversano

Città di Conversano

Città di Conversano

Unione Europea

SuperHando

6

Come stai?



Avrò
cura
di te

PUGLIA
partecipa

REGIONE PUGLIA



7

Le fasi del processo

Fase 1 – Condivisione del percorso

Azioni preliminari di divulgazione dell'idea e la raccolta di adesioni di tutti coloro che nutrono interesse per il Dopo di Noi e che potrebbero influenzare o essere influenzati dal processo partecipativo

Fase 2 – Svolgimento del processo

Analisi delle sfide attuali e future, ascolto dei bisogni delle persone con disabilità, delle loro famiglie e della comunità, co-progettazione di proposte

Fase 3 – Impatto sul procedimento amministrativo/decisionale

Individuazione di azioni ed interventi concreti da tradurre in atti amministrativi e restituzione alla collettività



Avrò
cura
di te

PUGLIA
partecipa

REGIONE PUGLIA



8

La fase 2: svolgimento del processo



Avrò cura di te

PUGLIA partecipa

REGIONE PUGLIA

Città di Campiano

Città di Conversano

Città di Santeramo

Città di Santeramo

Città di Santeramo

Città di Santeramo

Città di Santeramo

Città di Santeramo

Città di Santeramo

Città di Santeramo

9



Il metodo

Lavoro collaborativo

confrontarsi ed individuare
strategie e **soluzioni** condivise

Avrò cura di te

PUGLIA partecipa

REGIONE PUGLIA

Città di Campiano

Città di Conversano

Città di Santeramo

Città di Santeramo

Città di Santeramo

Città di Santeramo

Città di Santeramo

Città di Santeramo

Città di Santeramo

Città di Santeramo

10



L'approccio giusto: la mentalità del «principiante»

Liberiamoci dai
pregiudizi su «come
funzionano le cose»

Rafforziamo la
nostra **curiosità**
per comprendere a
fondo **fatti e**
problemi

Apriamoci a **nuove**
possibilità... non
sappiamo ancora
cosa sia possibile
e cosa no

Poniamoci **domande**
senza dare per
scontate le **risposte**

Avrò
cura
di te

PUGLIA
partecipa

REGIONE PUGLIA

Città di Conigliano

Città di Conigliano

Città di Conigliano

Città di Conigliano

Città di Conigliano

Città di Conigliano

Città di Conigliano

Città di Conigliano

Città di Conigliano

Città di Conigliano

11

Regole di comportamento



- ★ **Concentriamoci** su ciò che accade
- ★ **Contribuiamo** con le nostre riflessioni
- ★ **Ascoltiamo** attivamente per capire il punto di vista degli altri
- ★ **Collegiamo** le diverse idee
- ★ Facciamo parlare mente e **cuore**

Avrò
cura
di te

PUGLIA
partecipa

REGIONE PUGLIA

Città di Conigliano

Città di Conigliano

Città di Conigliano

Città di Conigliano

Città di Conigliano

Città di Conigliano

Città di Conigliano

Città di Conigliano

Città di Conigliano

Città di Conigliano

12

Il lavoro di oggi

Perché siamo qui?

Motivazioni ed aspettative



Avrò cura di te

PUGLIA partecipa

REGIONE PUGLIA

Città di Conversano

Città di Conversano

Città di Santeramo

Città di Santeramo

Città di Santeramo

Città di Santeramo

Città di Santeramo

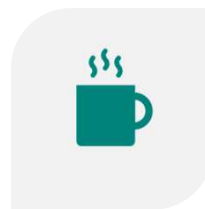
Città di Santeramo

Città di Santeramo

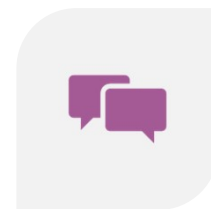
Città di Santeramo

13

WORLD CAFÉ



IL WORLD CAFÉ È UNA METODOLOGIA CHE SI ISPIRA AI VECCHI CAFFÈ, CREANDO UN AMBIENTE INFORMALE IN CUI I PARTECIPANTI CONVERSANO LIBERAMENTE



DOMANDE POTENTI CREANO CONVERSAZIONI IMPORTANTI, CAPACI DI CAMBIARE LE PERSONE ED APRIRE PROSPETTIVE NON CONVENZIONALI

Avrò cura di te

PUGLIA partecipa

REGIONE PUGLIA

Città di Conversano

Città di Conversano

Città di Santeramo

Città di Santeramo

Città di Santeramo

Città di Santeramo

Città di Santeramo

Città di Santeramo

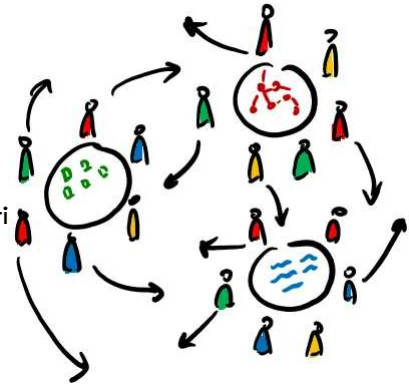
Città di Santeramo

Città di Santeramo

14

WORLD CAFÈ

- Le persone siedono attorno a tavoli e discutono su domande predefinite
- Ogni tavolo ha un *host* (conduttore)
- Durante la 'conversazione' è possibile scrivere e disegnare sui fogli a disposizione
- Ogni 'conversazione' del tavolo avrà una durata di 15/20 minuti
- Al termine della conversazione, l'*host* resta dov'è, mentre i partecipanti cambieranno tavolo così da contaminare altre conversazioni
- Sono previsti 3 'giri di tavolo'



Avrò
cura
di te

PUGLIA
partecipa

REGIONE PUGLIA

Città di Comano

Città di Conversano

Città di Santeramo

Città di San Giovanni

Città di San Vito

Città di San Marco

Città di San Donato

Città di San Nicola

Città di San Leonardo

SuperHando

15

I PRINCIPI DEL WORLD CAFE'



Le **persone** che arrivano nel gruppo sono quelle **giuste**.
Ogni **contributo** è importante



Quello che succede è l'unica cosa che può succedere



Quando **comincia**, comincia
Quando **finisce**, finisce

Avrò
cura
di te

PUGLIA
partecipa

REGIONE PUGLIA

Città di Comano

Città di Conversano

Città di Santeramo

Città di San Giovanni

Città di San Vito

Città di San Marco

Città di San Donato

Città di San Nicola

Città di San Leonardo

SuperHando

16



Adobe Stock | #590356083

DOMANDA 3

Cosa potrebbe accadere «di buono» grazie a questo percorso?



19

**ARRIVEDERCI
A GIOVEDÌ' 18 APRILE !!!**



Cerignola per il Dopo di Noi



20